



## ООО НПО «Сектор»

Россия, 454126, г. Челябинск, Витебская, дом 4, офис 513,

E-mail: info@nposector.ru, nposector@gmail.com,

http://www.nposector.ru, Тел./факс +7(351) 211-54-55

ОКПД2 26.51.52.130

Патент №2530462

Стойка С-700

Этикетка

### 1 Основные сведения об изделии

Стойка С-700 (стойка) выпускается по **ТУ 26.51.52-005-21511288-2019**. Стойка предназначена для установки манометра или датчика давления при их проверке с помощью эталонов давления.

Внешний вид стойки показан на рис. 1.

Рабочая среда: масло, вода.

Максимальное рабочее давление  $P_{\text{раб}}=70$  МПа.

Пробное (испытательное) давление  $P_{\text{пр}}=87,5$  МПа.

Выходной порт стойки – резьба М20х1,5-Н.

Входной порт стойки – резьба М20х1,5-8g.

Стойка подлежит периодическим испытаниям один раз в 6 месяцев на герметичность методом «спада давления» давлением жидкости  $P_{\text{раб}}$  с выдержкой в течение 5 мин.

При использовании коллектора на меньшее давление, периодические испытания допускается выполнять максимальным рабочим давлением. Испытания проводить водой дистиллированной ГОСТ 6709-72.

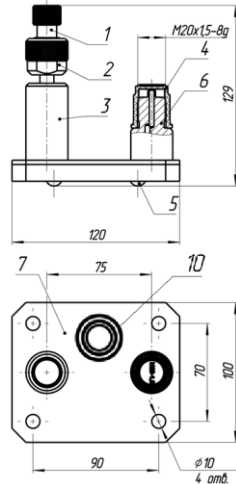


Рисунок 1- Стойка С-700.

- 1 – заглушка; 2 – гайка М20х1,5-7Н; 3 – корпус; 4 – защитный колпачок;  
5 – ножка; 6 – выходной штуцер М20х1,5-8g; 7 – основание;  
10 – вставка под заглушку.

### 2 Комплектность.

Комплект поставки стойки соответствует указанному в таблице 1.

Таблица 1

Наименование	Кол.	Примечание
Стойка С-700	1	
Резинометаллическое уплотнение для соединения М20х1,5	1	в выходном штуцере стойки
Комплект запасных частей и принадлежностей		
Кольцо 007-010-19 ГОСТ 9833-73	3	для резинометаллического уплотнение М20х1,5

### 3 Свидетельство об упаковке

Стойка С-700 номер № \_\_\_\_\_ упакована на предприятии ООО НПО «Сектор», согласно требованиям действующей технической документации.

М.П.

подпись

расшифровка

год, месяц, число



## ООО НПО «Сектор»

Россия, 454126, г. Челябинск, Витебская, дом 4, офис 516,

E-mail: info@nposector.ru, nposector@gmail.com,

http://www.nposector.ru, Тел./факс +7(351) 277-76-79

ОКП 42 1290

Патент №2530462

Стойка С-700

Этикетка

### 1 Основные сведения об изделии

Стойка С-700 (стойка) предназначена для установки манометра или датчика давления при их поверке с помощью эталонов давления.

Внешний вид стойки показан на рис. 1.

Рабочая среда: масло, вода.

Максимальное рабочее давление  $P_{\text{раб}}=70$  МПа.

Пробное (испытательное) давление  $P_{\text{пр}}=87,5$  МПа.

Выходной порт стойки – резьба М20х1,5-Н.

Входной порт стойки – резьба М20х1,5-8g.

Стойка подлежит периодическим испытаниям один раз в 6 месяцев на герметичность методом «спада давления» давлением жидкости  $P_{\text{раб}}$  с выдержкой в течение 5 мин.

При использовании коллектора на меньшее давление, периодические испытания допускается выполнять максимальным рабочим давлением. Испытания проводить водой дистиллированной ГОСТ 6709-72.

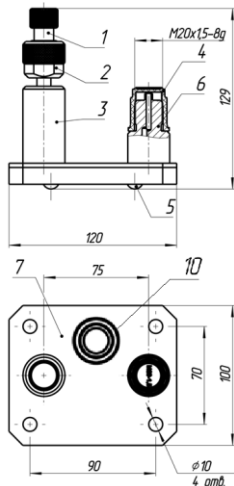


Рисунок 1- Стойка С-700.

- 1 – заглушка; 2 – гайка М20х1,5-7Н; 3 – корпус; 4 – защитный колпачок;  
5 – ножка; 6 – выходной штуцер М20х1,5-8g; 7 – основание; 10 – вставка под заглушку.

### 2 Комплектность.

Комплект поставки стойки соответствует указанному в таблице 1.

Таблица 1

Наименование	Кол.	Примечание
Стойка С-700	1	
Резинометаллическое уплотнение для соединения М20х1,5	1	в выходном штуцере стойки
Комплект запасных частей и принадлежностей		
Кольцо 007-010-19 ГОСТ 9833-73	3	для резинометаллического уплотнение М20х1,5

### 3 Свидетельство об упаковке

Стойка С 700 номер №\_\_\_\_\_ упакована на предприятии ООО НПО «Сектор», согласно требованиям действующей технической документации.

М.П.

подпись

расшифровка

год, месяц, число